



CALENDRÁRIO  
VACINAL  
RECOMENDADO 2010

COMISSÃO  
de VACINAS



**TABELA DE VACINAS DO PROGRAMA NACIONAL DE VACINAÇÃO E VACINAS RECOMENDADAS 2010**

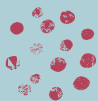
VACINA CONTRA	0	2M	3M	4M	5M	6M	12 M	15 M	18 M	5-6 A	11-13 A	10 em 10 A	
Tuberculose	BCG												
Poliomielite		VP1		VP2		VP3				VP4			
Difteria, tétano e tosse convulsa		DTPa1		DTPa2		DTPa3			DTPa4	DTPa5	Td	Td	
<i>H. influenza</i> tipo B		Hib1		Hib2		Hib3			Hib4				
Hepatite B	VHB1	VHB2				VHB3					VHB (a) 1, 2, 3		
Sarampo Parotidite, Rubéola								VASPR 1		VASPR 2			
Meningococo C			MenC 1		MenC 2		MenC 3						
Vírus do Papiloma Humano											VPH 1, 2, 3		
Pneumococo conjugada (b)		VCP1		VCP2		VCP3	VCP4						
Rotavírus		2 ou 3 doses (c), com intervalo de 1M, com esquema completo até aos 6 meses											
Hepatite A									> 12M, 2 doses, com intervalo de 6-12M				
Varicela									> 13 anos: duas doses, com intervalo de 2 meses, nos susceptíveis (d)				

(a) Apenas para os que não efectuaram previamente a vacinação contra a Hepatite B.

(b) O esquema 2+1 pode ser adoptado para a VCP13, com as 2 primeiras tomas aos 2 e 4 meses ou aos 3 e 5 meses.

(c) De acordo com a vacina a ser administrada (Rotateq® 3 doses, Rotarix® 2 doses).

(d) Adolescentes que não tenham tido varicela.



[www.ssp.pt](http://www.ssp.pt)